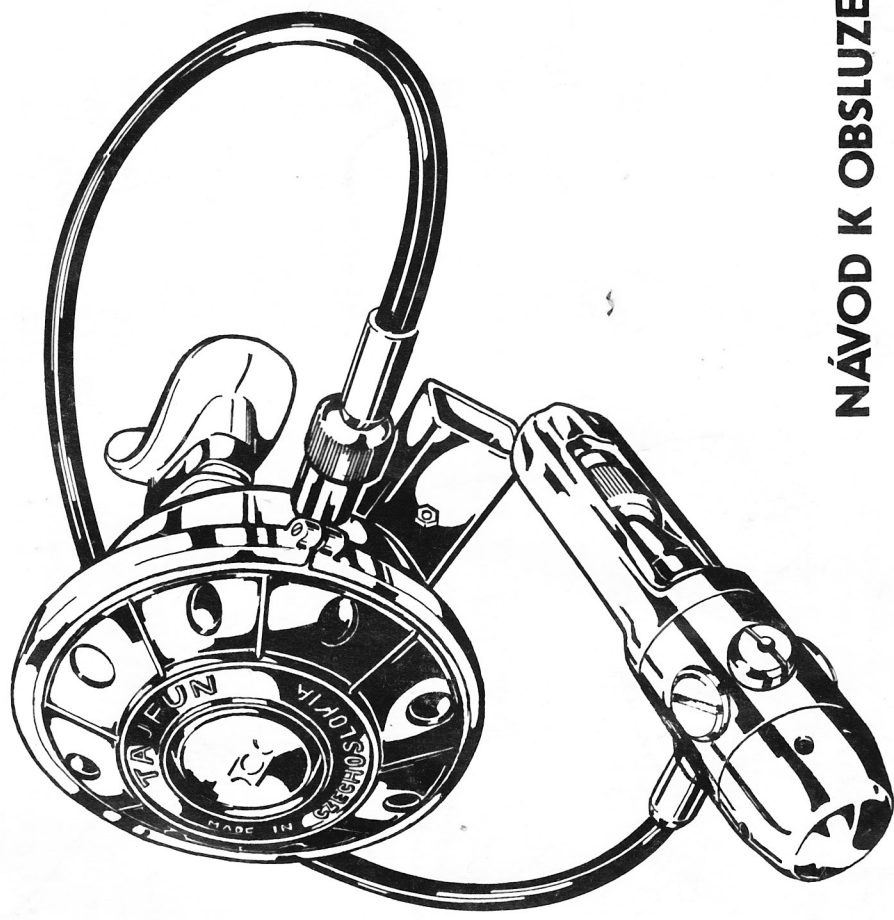


**PLICNÍ NÁÚSTKOVÁ AUTOMATIKA K VZDUCHOVÉMU
POTÁPĚČSKÉMU PŘÍSTROJI**



NÁVOD K OBSLUZE

Tajfun

TECHNICKÁ DATA

Hmotnost přístroje
Obrysová rozměry 1. stupně
2. stupně
Délka spojovací hadice
Připojení na vzduchový potápěčský přístroj
Maximální hloubka ponoru
Redukovaný přetlak za 1. stupněm
Nastavení pojistného ventilu na 1. stupni

940 g
Ø 40 x 125 mm
105 x 140 x 90 mm
650 mm
trněnem
80 m
1,0 - 0,7 MPa
1,5 - 1,7 MPa

Plicní automatika TAJFUN je určena pro sportovní i profesionální potápěče. Připojuje se ke všem druhům vzduchových potápěčských přístrojů TAJFUN a META, případně k jiným potápěčským přístrojům s obdobnými připojovacími elementy.

POPIS

Plicní automatika Tajfun se skládá ze tří částí:

1. stupěň (redukční ventil) redukuje automaticky přetlak v dýchacím přístroji na stálý provozní přetlak 1,0 - 0,7 MPa, nutný pro činnost vlastní automatiky. Přitom absolutní tlak za 1. stupněm vzrůstá s tlakem okolního prostředí (s hloubkou ponoru).

Proti nežádoucímu zvýšení provozního přetlaku je redukční ventil jištěn pojistným ventilem, který je seřízen na otevírací přetlak 1,5 - 1,7 MPa.

1. stupěň se vyrábí ve dvou provedeních:

- a) s jedním výstupem pro spojovací hadici ke 2. stupni
 - b) se čtyřmi výstupy, které umožňují připojit mimo vlastní 2. stupěň ještě další (záložní) 2. stupěň, případně nafukovací zařízení záchranné vesty a suchého potápěčského obleku.
- Nepoužitě otvory jsou uzavřeny záslapkami.

Na výstupy lze připojovat zařízení s koncovým závitem M 12 x 1, těsněné do zápichu v 1. stupni gumovým "O" kroužkem Ø 15 x 11 dle ČSN 02 92 80. Provozní přetlak použitých zařízení musí být shodný s provozním přetlakem 1. stupně dýchací automatiky Tajfun.

Spojovací hadice slouží k dopravě vzduchu o provozním přetlaku ke 2. stupni plicní automatiky. Hadice se skládá z připojovací armatury k 1. stupni, vlastní středotlaké hadice Ø 6/13 nebo opletené 6/10 a armatury k připojení na 2. stupěň. Tato armatura je vybavena dávkovacím mechanismem.

2. stupěň je automatické zařízení, které dávákuje vzduch o tlaku odpovídajícím tlaku okolního prostředí podle spotřeby potápěče.

2. stupěň je tvořen kruhovým výliskem z mosazného plechu, chráněného povlakem niklu nebo chromu, pracovní a tlačnou membránou a horním víkem. Tyto díly jsou k výlisku přípevněny stahovací objímkou. Na výlisku je dále nátrubek s náústkem a výdechový rozvod s výdechovým ventilem. Výdechový rozvod slouží k odvodu vydechovaného vzduchu mimo zorné pole potápěče.

Příprava před použitím

Upínací trmen 1. stupně dýchací automatiky se nasadí na přípojku lahového ventilu vzduchového potápěčského přístroje tak, aby hadice vyústovala na stranu ručního uzavíracího kolečka a byla skloněna asi 60° od jeho osy. Přitažením vroubkované matice (pouze rukou) doseďne vstupní mezikružní 1. stupně na těsnící "O" kroužek přípojky. Pokud by po otevření lahového ventilu unikal v místě připojení vzduch, je nutno ventil uzavřít, vypustit vzduch z dýchací automatiky stisknutím tlačné membrány, sejmut 1. stupěň, zkontrolovat doseďací plochy a případně vyměnit "O" kroužek (Náhradní "O" kroužek pouze pro přípojku potápěčského přístroje TAJFUN - je uložen

v gumovém krytu).

Dále se zkontroluje správná funkce 2. stupně (nádech musí být plynulý a nesmí být provázen nepřirozeným zvukem). V případě jakékoliv závady je nutno dýchací automatiku vyřadit a předat do opravy.

Náústek se nasazuje do úst tak, že jeho přírubová část se vkládá mezi zuby a rty a nálitky se stisknou zuby. Gumový pásek slouží jako záves na krku potápěče při vyjmutí 2. stupně dýchací automatiky z úst.

Poznámka : Kontrola vzduchového potápěčského přístroje je popsána v příslušném návodu.

Údržba po použití

- 1) Po pobytu v mořské vodě nebo ve vodě se zvýšeným obsahem chloru (bazén) je nutno dýchací automatiku opláchnout ve sladké, pitné vodě.
- 2) Omýt náústek mýdlem a teplou vodou
- 3) Zaslepit vstupní mezikruží 1. stupně
- 4) Celou dýchací automatiku osušit a uschovat do vhodného obalu.

Kontrola před použitím

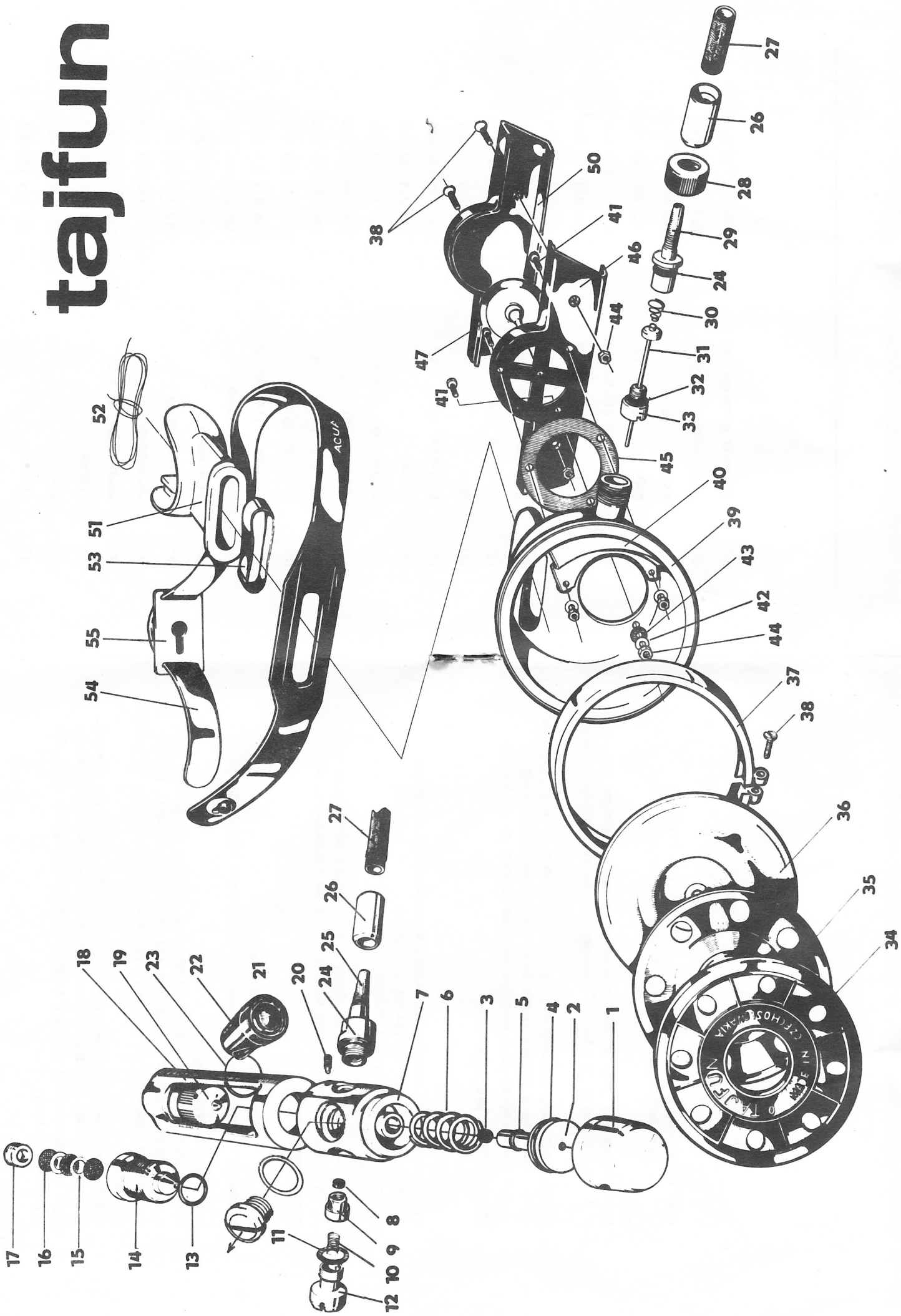
- 1) Zda není nečistota v náústku nebo na vstupu do 1. stupně
- 2) Zda nedošlo k mechanickému poškození kterékoli části
- 3) Zda není uvolněna některá část spojení mezi 1. a 2. stupněm.

Ostatní díly je oprávněn demontovat pouze výrobce. V případě nedodržení této zásady nemůže být uznána případná reklamáce.

Ve vlastním zájmu se řiďte pokyny uvedenými v tomto návodu a zručněv dodržujte všechny předpisy pro potápění.

A Q U A C E N T R U M
podnik ÚV Svazarmu

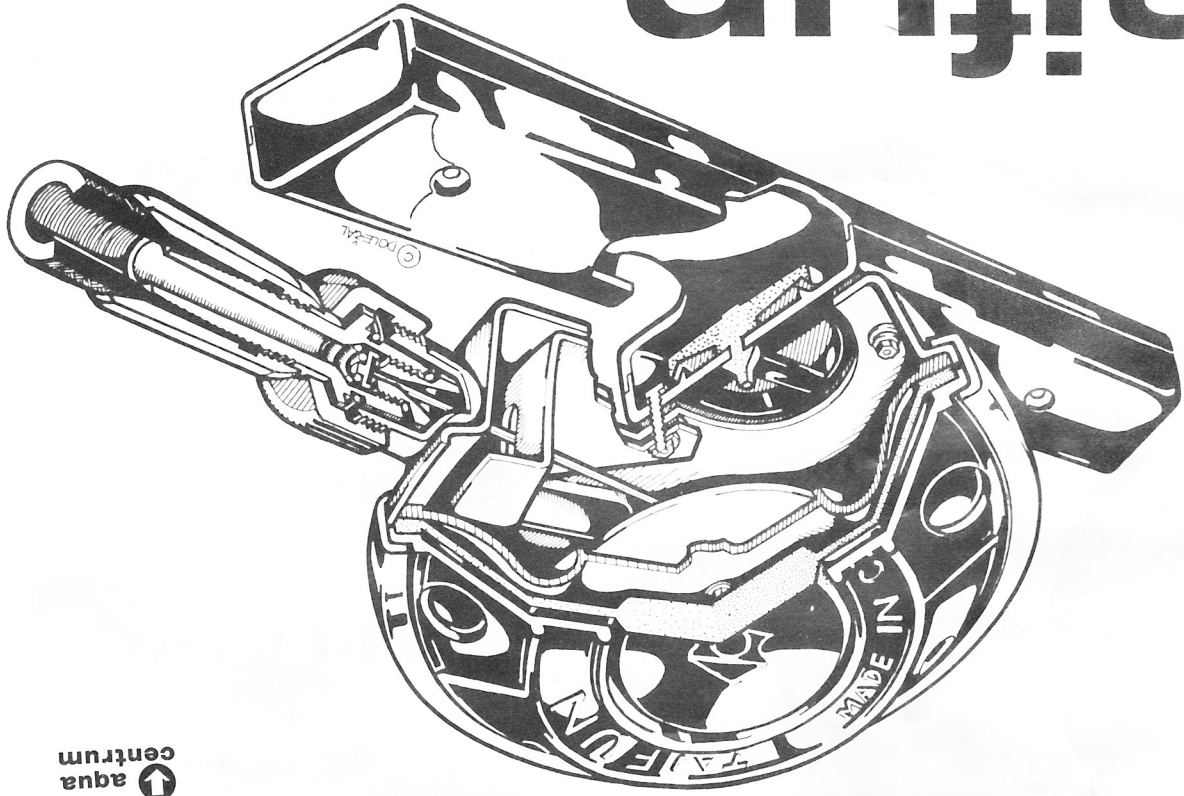
tajfun



1.	Víko	744 514 121 901
2.	Píst	744 514 121 902
3.	Vložka	744 514 121 903
4.	"O"kroužek 25 x 21	273 111 010 144
5.	"O"kroužek 8 x 4	273 111 010 014
6.	Pružina RV 01 - 11	315 150 028 640
7.	Tělo ventilu	744 514 121 904
8.	Těsnění kuželky	744 514 121 905
9.	Kuželka pojistného ventilu	744 514 121 906
10.	Pružina RV 01 - 12	315 150 021 030
11.	Těsnění RV 01 - 14	744 514 121 907
12.	Šroub RV 01 - 07	744 514 121 908
13.	"O"kroužek 12 x 2	273 111 014 044
14.	Tryska	744 514 121 909
15.	Podložka RV 01 - 19	744 514 121 910
16.	Síto	744 514 121 911
17.	Šroub M 10 x 1	744 514 121 912
18.	Těmen kompletu	744 514 121 913
19.	Matice RV 01 - 03	744 514 121 914
20.	Závrtný šroub M 3 x 8	744 514 121 915
21.	"O"kroužek VIR 01 - 10	273 111 025 274
22.	Kryt RV 01 - 16	273 150 170 000
23.	Kroužek RV 01 - 13	315 851 852 160
24.	"O"kroužek 15 x 11	273 111 010 074
25.	Hadicová konečka RV 01 - 16	744 514 121 916

26.	Objímka 4 - PAU 01 - 03	744 514 121 917
27.	Hadice Js 6 / 13	708 529 111 004
28.	Převléštná matice	744 514 121 918
29.	Nátrubek	744 514 121 919
30.	Pružina PAU 01 - 14	315 181 901 380
31.	Poklice	744 514 121 920
32.	"O"kroužek 8 x 2	273 111 014 024
33.	Tryska PAU 01 - 08	744 514 121 921
34.	Horní víko	744 514 121 001
35.	Tlačná membrána	273 191 020 112
36.	Pracovní membrána	744 514 121 922
37.	Stahovací objímka	744 514 121 923
38.	Šroub A M 3 x 14	309 851 000 000
39.	Tělo regulátoru	744 514 121 924
40.	Clona	744 514 121 925
41.	Šroub A M 3 x 8	309 846 000 000
42.	Podložka A 3,2	311 280 200 000
43.	Těsnění PAU 01 - 37	744 514 121 926
44.	Matice M 3	311 180 100 000
45.	Těsnění Ø 50 x 32	744 514 121 927
46.	Sedlo ventilu	744 514 121 002
47.	Výdechový ventil	273 191 020 102
50.	Kryt ventilu	744 514 121 002
51.	Náústek	273 150 171 000
54.	Licnice 3 - TN 1 - 4 - 1	273 199 002 222
55.	Závěs 008	744 514 121 928

↑ aqua centrum



taifun



OBCHODNÍ ODDĚLENÍ

PRAHA 2
SPYTIHNĚVOVA 4
PSČ 128 00
TELEFON : 432 978

